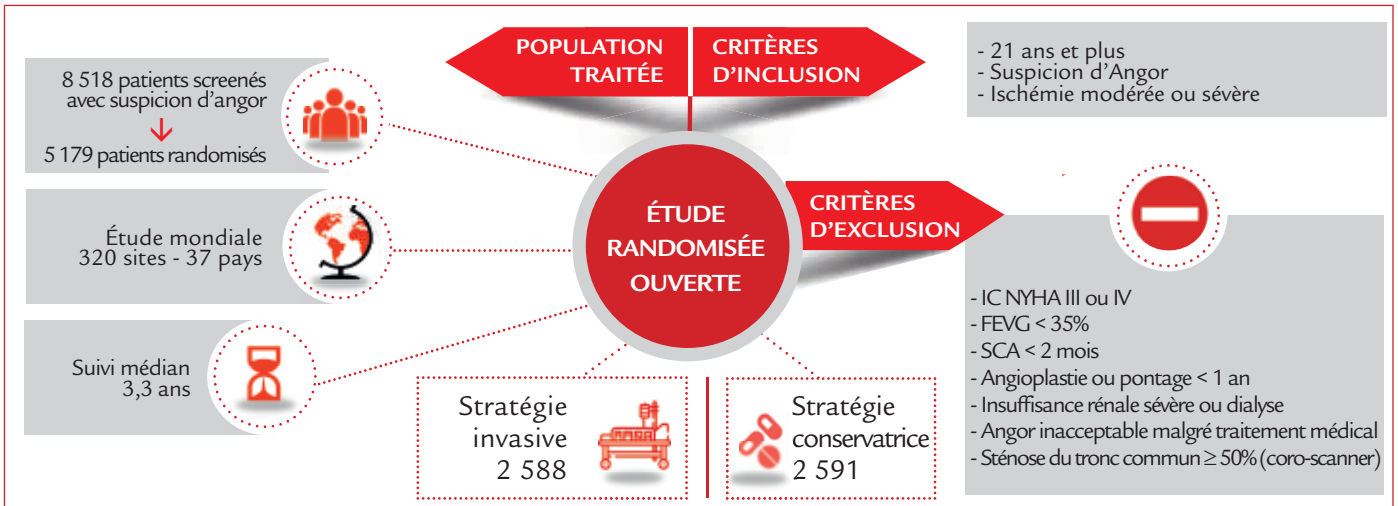


L'ESSENTIEL D'ISCHEMIA*

Comparaison des traitements médicamenteux et de la revascularisation myocardique dans la maladie coronaire stable



Caractéristiques des participants

femmes 23 %	64 ans	LDL Cholestérol 0,83mg/dL	Pression systolique 130 mmHg	Antécédent d'infarctus 19%	Diabète 42%	FEVG Médiane 60%
----------------	--------	------------------------------	---------------------------------	-------------------------------	----------------	---------------------

Description à 6 mois

Groupe invasif (2 588)

95% coronarographiés 76% revascularisés (74% angioplastie, 26% pontage)



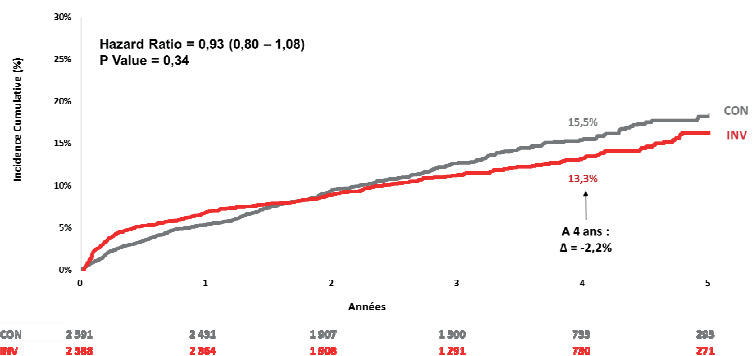
Groupe conservateur (2 591)

9% coronarographiés 7% revascularisés



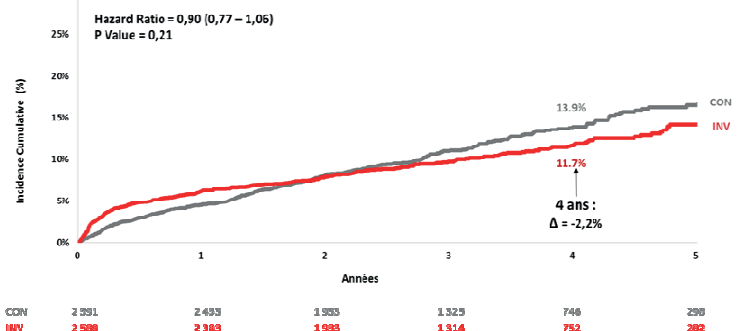
QUESTION 1 :
EST-CE QUE LA STRATÉGIE INVASIVE DIMINUE LE RISQUE DE MORTALITÉ CARDIOVASCULAIRE, D'INFARCTUS, D'HOSPITALISATION POUR ANGOR INSTABLE OU INSUFFISANCE CARDIAQUE ET D'ARRÊT CARDIAQUE RÉCUPÉRÉ ?

RÉPONSE **NON**



QUESTION 2 :
EST-CE QUE LA STRATÉGIE INVASIVE DIMINUE LA MORTALITÉ CARDIOVASCULAIRE ET L'INFARCTUS ?

RÉPONSE **NON**



Données complémentaires : Mortalité toutes causes similaire : Hazard Ratio = 1,05 (0,83 - 1,32), P = 0,67
Effets homogènes sur le critère principal, quel que soit le degré d'ischémie myocardique, quel que soit le nombre d'artères coronaires atteintes (monotronculaires, bitronculaires, tritronculaires), et qu'il y ait ou non une atteinte de l'IVA proximale.

BILAN : En randomisant les patients avant la coronarographie, ISCHEMIA s'affranchit des critiques portées sur les études précédentes comme COURAGE ou BARI-2D, pour lesquelles on pouvait craindre que les patients ayant l'atteinte anatomique la plus grave aient échappé à la randomisation. Les résultats à 4 ans sont concordants avec ceux des études précédentes. Le suivi à long terme dira si la tendance observée d'une amélioration tardive du pronostic chez les patients ayant eu une stratégie invasive se confirme. Dans COURAGE, les résultats restaient homogènes jusqu'à 15 ans... ISCHEMIA est une étude majeure qui devrait avoir un vrai retentissement sur notre pratique.

*International Study of Comparative Health Effectiveness with Medical and Invasive Approaches. Etude mise en place par le NHLBI.